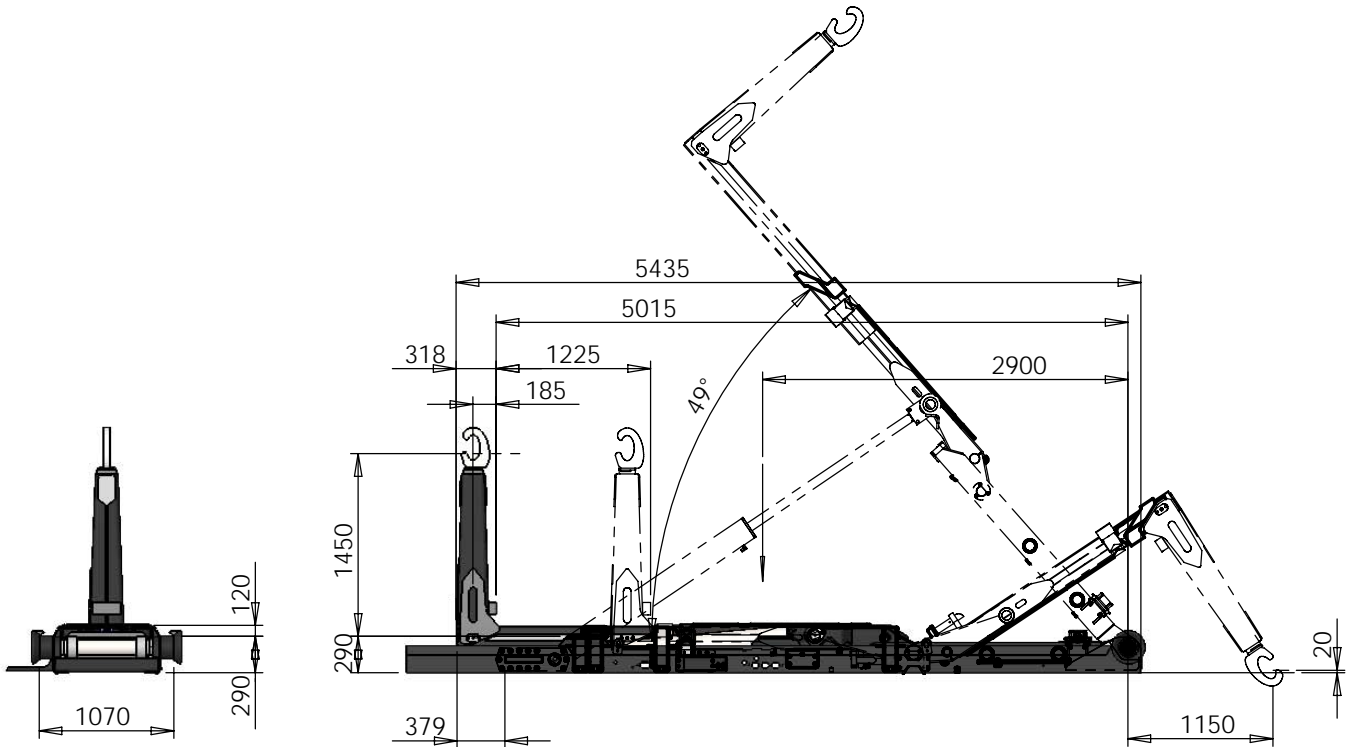


Equipo MULTIVOL modelo MV-22/62



Datos técnicos del equipo

Ángulo de basculación 49°

Pesos y prestaciones *

Peso equipo 2350 kg
 Capacidad de carga (incluido el contenedor) 22000kg
 Sin tener en cuenta la estabilidad del vehículo.

Sistema hidráulico

Caudal de alimentación (1000rpm de motor)... 80l/min
 Presión de trabajo 320 kg/cm²

El caudal de alimentación no se refiere al cubicaje de la bomba sino al caudal recomendado de entrada al distribuidor

Capacidades

Capacidad del deposito de aceite 75 l

Tiempos de maniobra

(valores a 1000 r.p.m. de motor)

a) Tiempo de basculación 49 s
 b) Tiempo de carga 38 s

Chasis cabina

M.M.A. 26000 kg
 Distancia entre entre 1° y 2° eje 3500 a 3900 mm

Contenedores

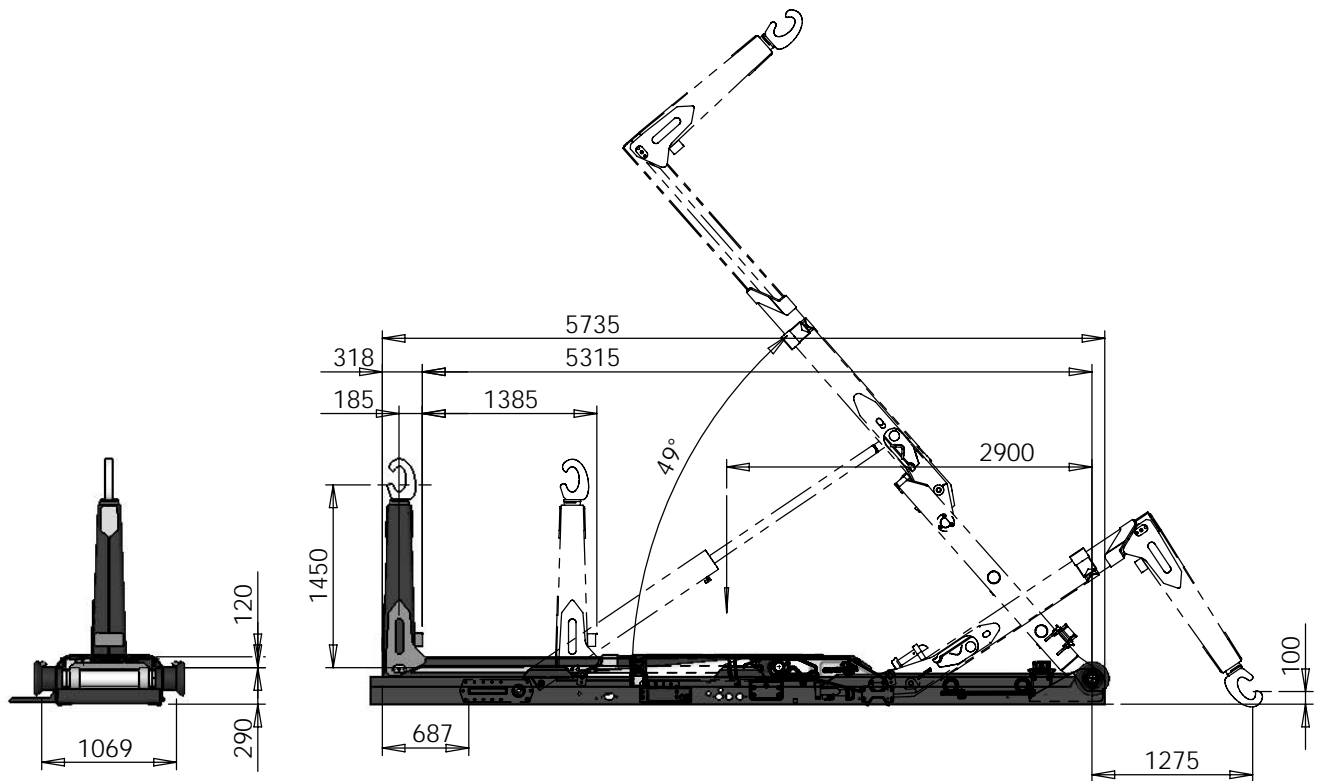
Longitud mínima 4400 mm
 Longitud máxima 6200 mm**

Datos orientativos.
 Salvo limitaciones por reparto de cargas.

(*) CARACTERÍSTICAS REFERIDAS AL EQUIPO SIN INSTALAR.

(**) LIMITADO AL REGLAMENTO ANTIEMPOTRAMIENTO
 FICHA SUJETA A MODIFICACIÓN SIN PREVIO AVISO.

Equipo MULTIVOL modelo MV-22/65



Datos técnicos del equipo

Ángulo de basculación 49°

Pesos y prestaciones *

Peso equipo 2400 kg
 Capacidad de carga (incluido el contenedor) 22000kg
 Sin tener en cuenta la estabilidad del vehículo.

Sistema hidráulico

Caudal de alimentación (1000rpm de motor)... 80l/min
 Presión de trabajo 320 kg/cm²

El caudal de alimentación no se refiere al cubicaje de la bomba sino al caudal recomendado de entrada al distribuidor

Capacidades

Capacidad del deposito de aceite 75 l

Tiempos de maniobra

(valores a 1000 r.p.m. de motor)

a) Tiempo de basculación 49 s
 b) Tiempo de carga 38 s

Chasis cabina

M.M.A. 26000 kg
 Distancia entre 1er y 2º eje 3800 a 4300 mm

Contenedores

Longitud mínima 4700 mm
 Longitud máxima 6500 mm**

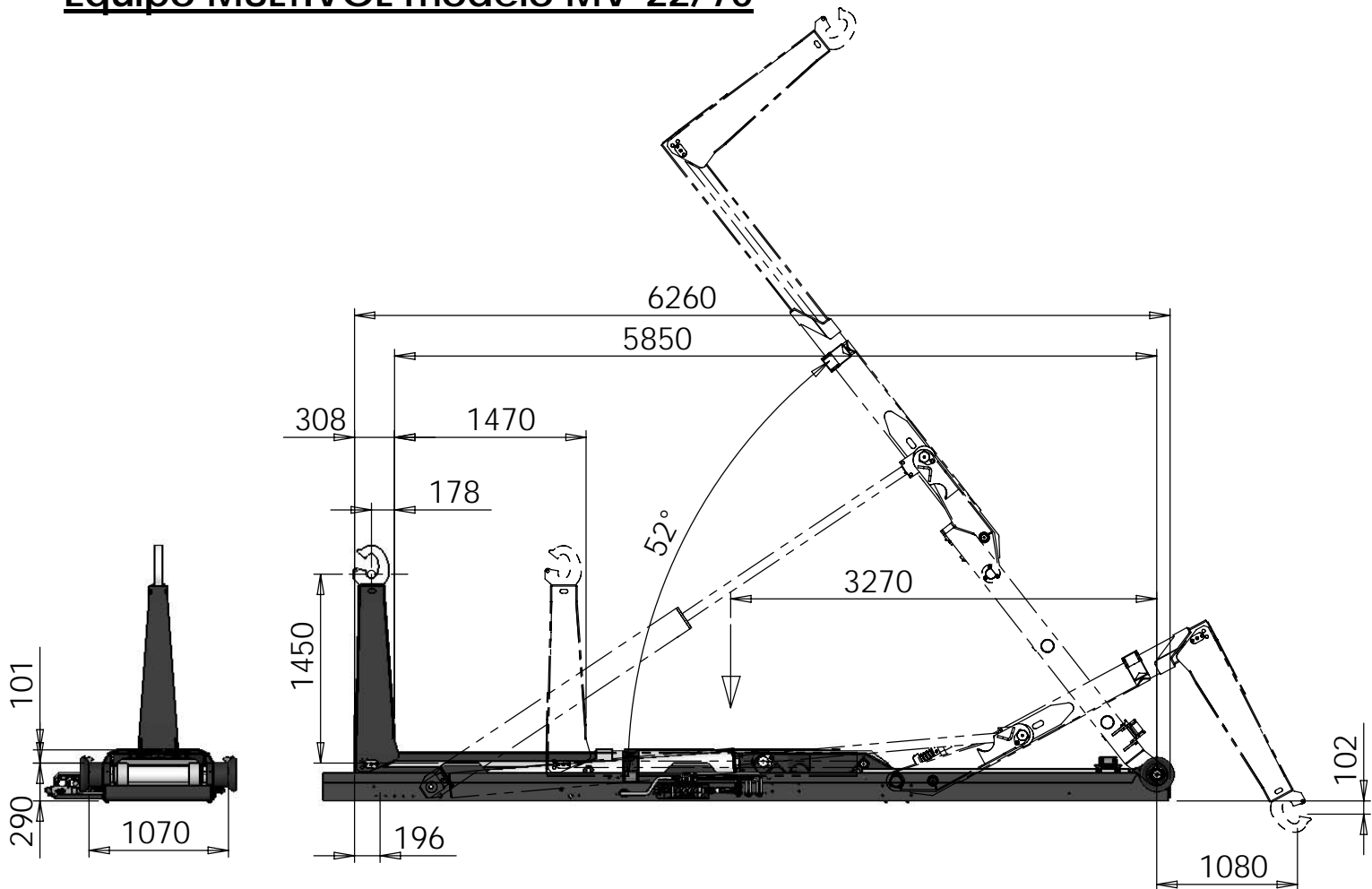
Datos orientativos.

Salvo limitaciones por reparto de cargas.

(*) CARACTERÍSTICAS REFERIDAS AL EQUIPO SIN INSTALAR.

(**) LIMITADO AL REGLAMENTO ANTIEMPOTRAMIENTO
 FICHA SUJETA A MODIFICACIÓN SIN PREVIO AVISO.

Equipo MULTIVOL modelo MV-22/70



Datos técnicos del equipo

Ángulo de basculación52°

Pesos y prestaciones *

Peso equipo 2628 kg
 Capacidad de carga (incluido el contenedor) 22000kg
 Sin tener en cuenta la estabilidad del vehículo.

Sistema hidráulico

Caudal de alimentación (1000rpm de motor)... 80l/min
 Presión de trabajo 320 kg/cm²

El caudal de alimentación no se refiere al cubicaje de la bomba sino al caudal recomendado de entrada al distribuidor

Capacidades

Capacidad del deposito de aceite 75 l

Tiempos de maniobra

(valores a 1000 r.p.m. de motor)

a) Tiempo de basculación 60 s
 b) Tiempo de carga 49 s

Chasis cabina

M.M.A.20000 - 26000 kg
 Distancia entre 1er y 2º eje4300 a 4800 mm mm

Contenedores

Longitud mínima 5000 mm
 Longitud máxima 7000 mm**

Datos orientativos.
 Salvo limitaciones por reparto de cargas.

(*) CARACTERÍSTICAS REFERIDAS AL EQUIPO SIN INSTALAR.

(**) LIMITADO AL REGLAMENTO ANTIEMPOTRAMIENTO
 FICHA SUJETA A MODIFICACIÓN SIN PREVIO AVISO.